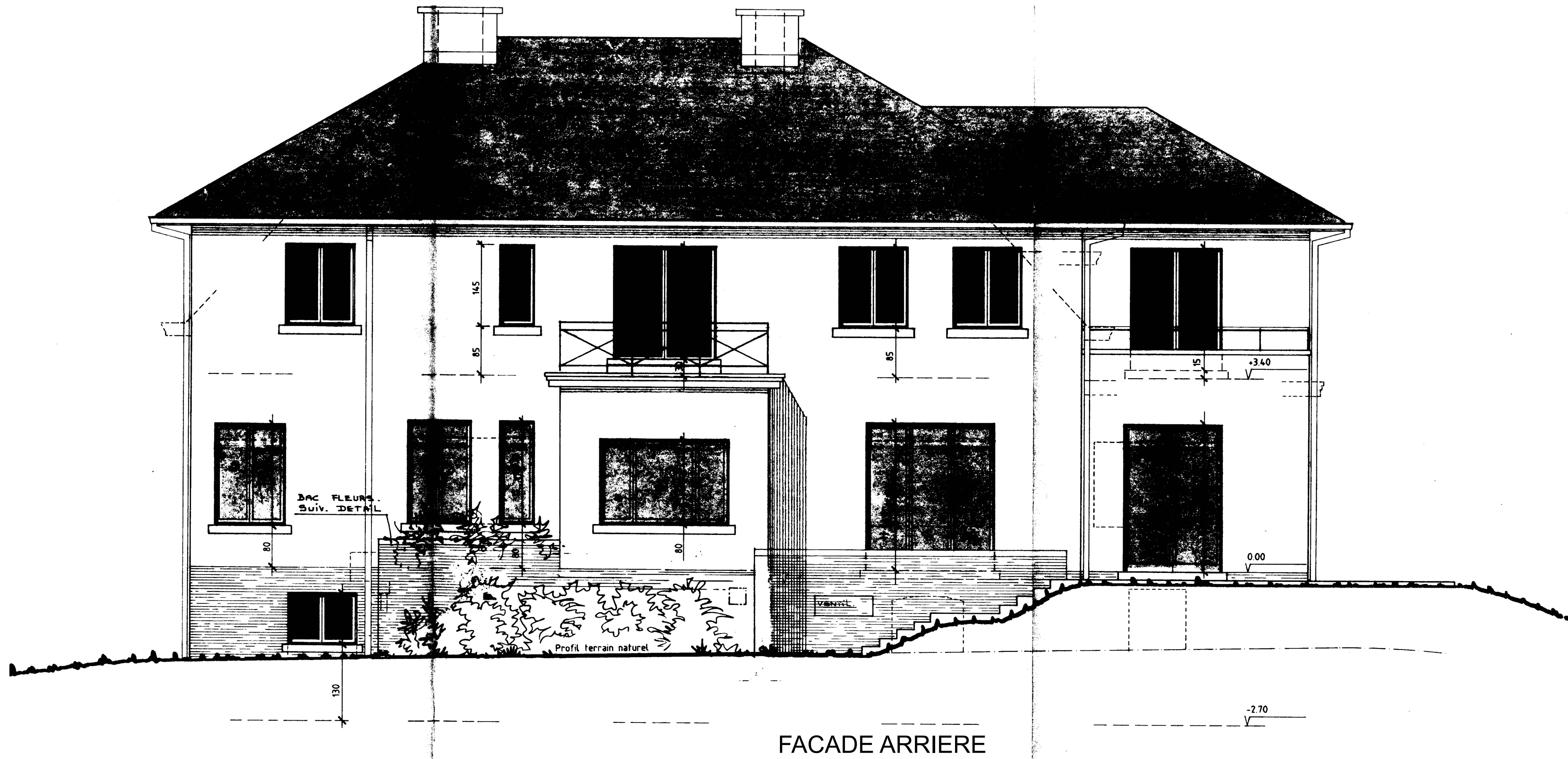
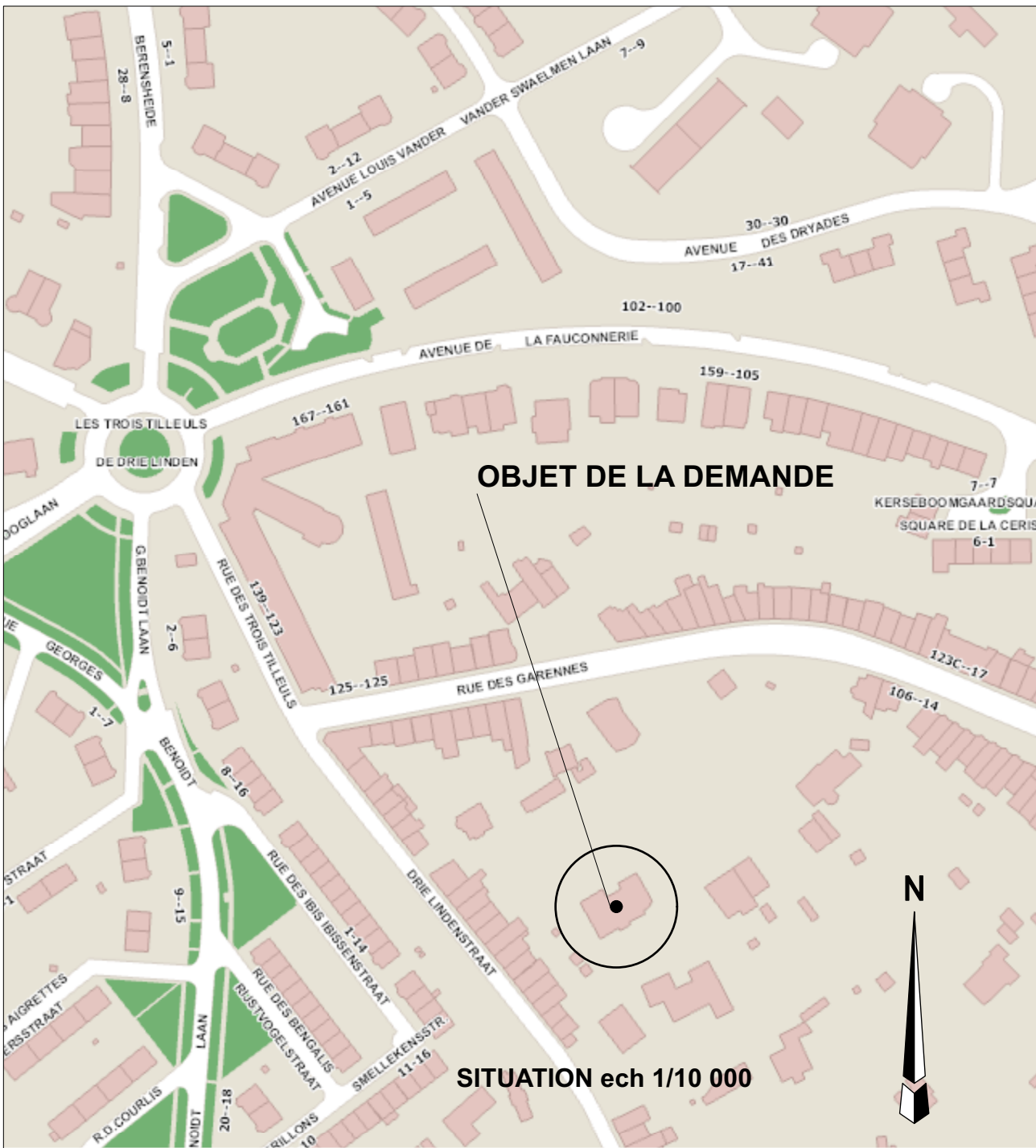


SITUATION DE DROIT

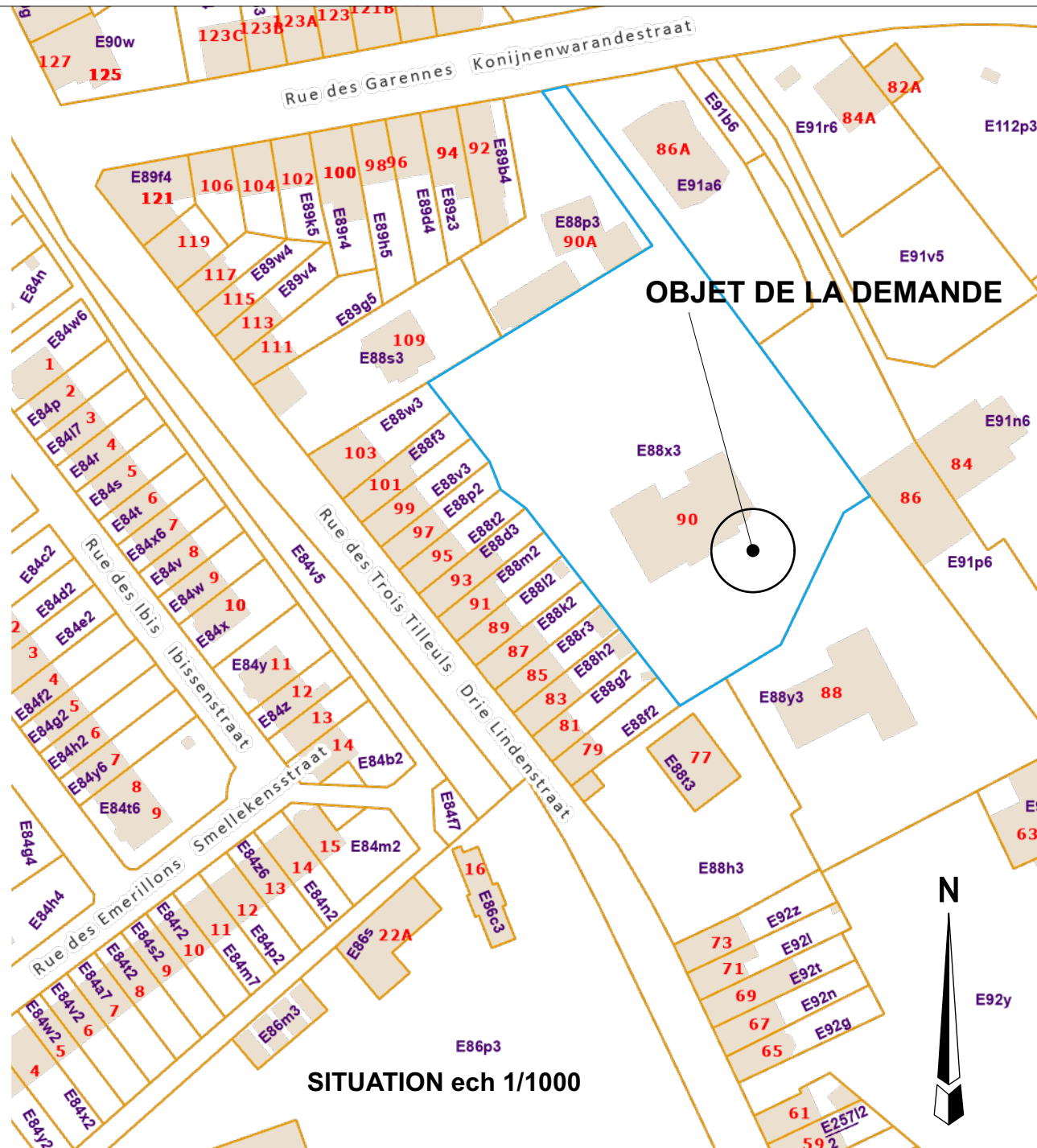


FACADE ARRIERE



OBJET DE LA DEMANDE

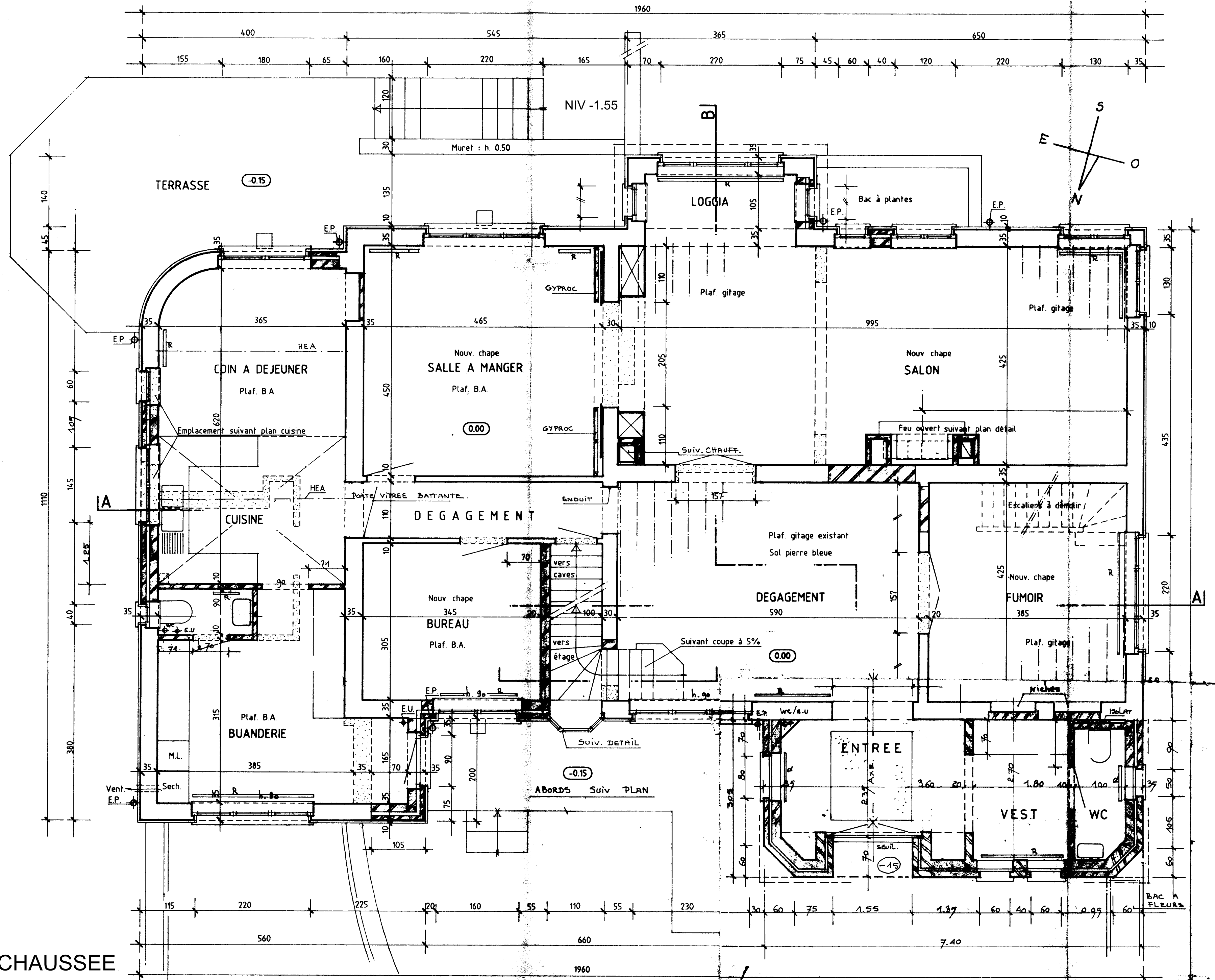
SITUATION ech 1/10 000



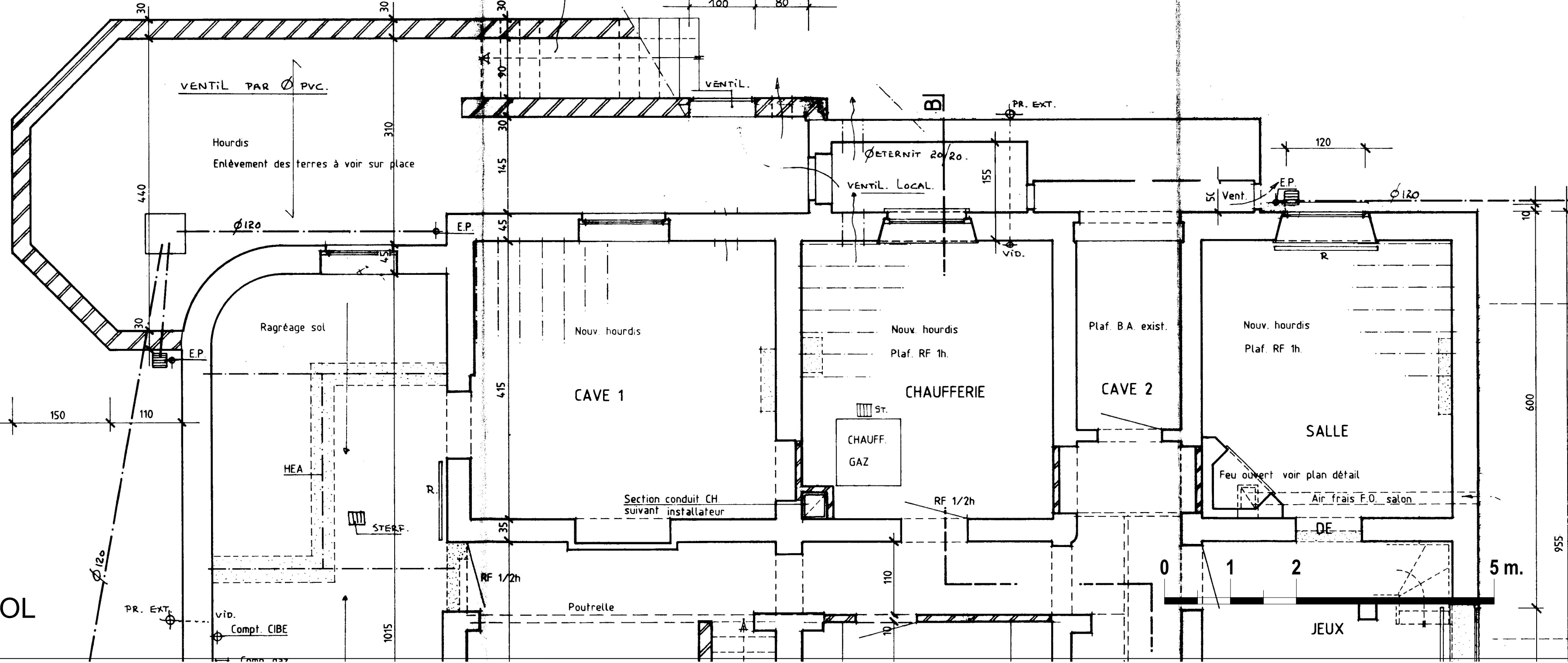
OBJET DE LA DEMANDE

SITUATION ech 1/1000

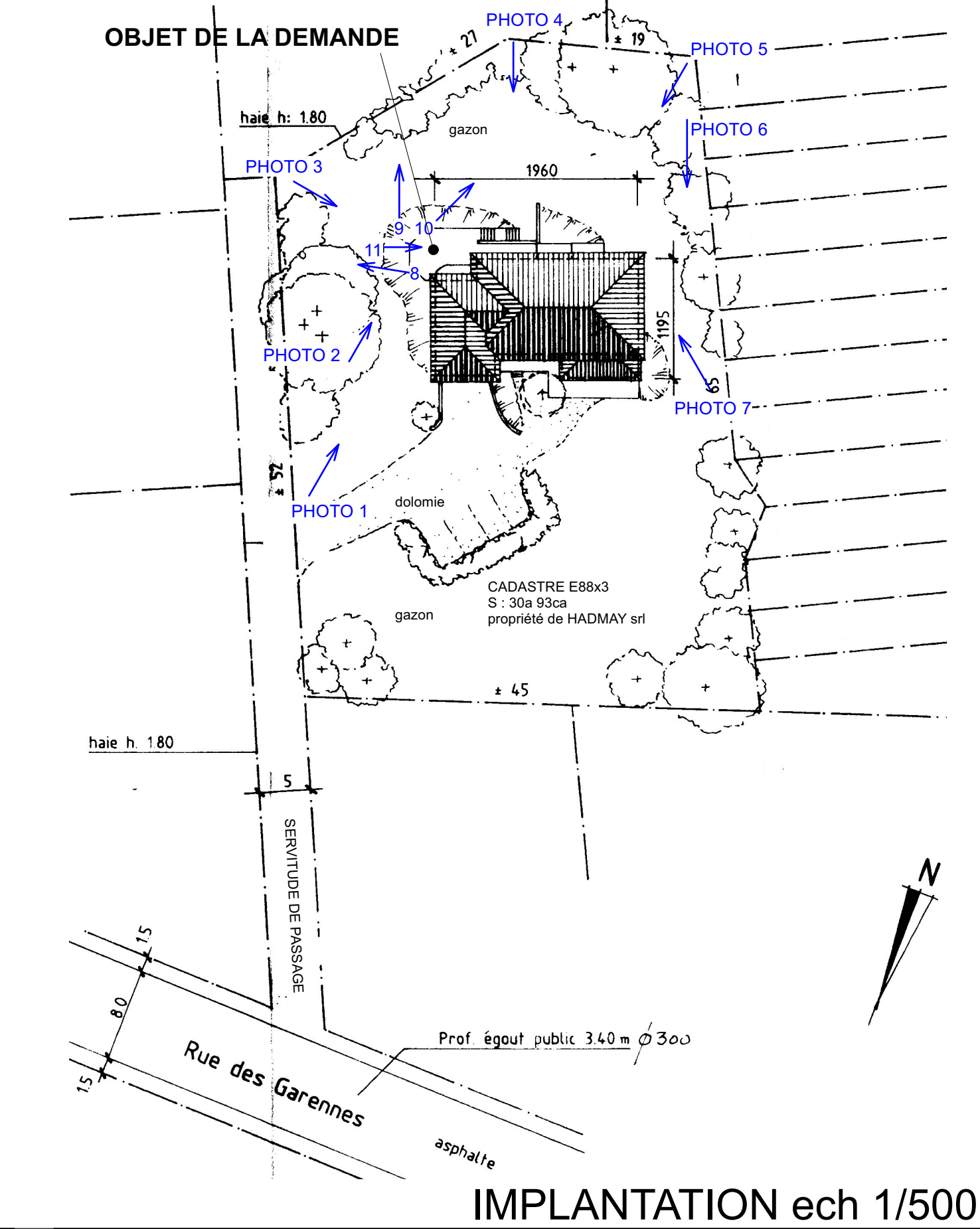
REZ-DE-CHAUSSEE



SOUS-SOL



LEGENDE	
A. MATERIAUX	
	Maçonnerie existante
	Nouvelle maçonnerie
	Maçonnerie à démolir
C. ANNOTATIONS	
	Niveau fini en coupe
	Hauteur sous plafond
	Niveau fini en plan
	Hauteur sous poutre
	Largeur / Hauteur de baie
	Hauteur d'allège



IMPLANTATION ech 1/500

COMMUNE DE WATERMAEL-BOITSFORT	
REGULARISATION D'UNE TERRASSE sur pilotis avec piscine hors sol	
90 RUE DES GARENNES	
Cadastré: 2 ème DIV E 88x3	
MAÎTRE DE L'OUVRAGE : Santiago de Murga représentant HEDMAY srl	
ARCHITECTE : MODULX - responsable projet : Hélène CRISPIN pour EMPREINTE architecture srl	
INGENIEUR STABILITE :	
RESPONSABLE PEB :	
COORDINATION SECURITE SANTE :	
REMARQUES IMPORTANTES :	
PHASE : DEMANDE DE PERMIS D'URBANISME	
OBJET : SITUATION DE DROIT (PU du 21/05/1992)	
PLAN , ELEVATION	
PLAN DE SITUATION, IMPLANTATION	
Plan : 1/2	
Echelle : 1/50	
Dossier : 2504-H	
Date : 30.09.2025	